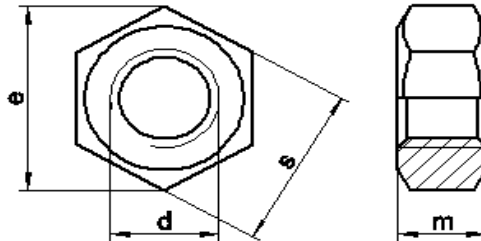
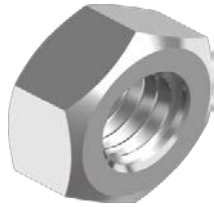


DIN 934 - ISO 4032

Écrou hexagonal

Hexagon nut



d	m min.	s	e
M1,4	0,95	3	3,28
M1,6	1,05	3,2	3,41
M1,7	1,15	3,5	3,82
M2	1,35	4	4,32
M2,3	1,55	4,5	4,88
M2,5	1,75	5	5,45
M2,6	1,75	5	5,45
M3	2,15	5,5	6,01
M3,5	2,55	6	6,58
M4	2,9	7	7,66
M5	3,7	8	8,79
M6	4,7	10	11,05
M7	5,2	11	12,12
M8	6,14	13	14,38
M10	7,64	17	18,9
M12	9,64	19	21,1
M14	10,3	22	24,49

d	m min.	s	e
M16	12,3	24	26,75
M18	14,3	27	29,56
M20	14,9	30	32,95
M22	16,9	32	35,03
M24	17,7	36	39,55
M27	20,7	41	45,2
M30	22,7	46	50,85
M33	24,7	50	55,37
M36	27,4	55	60,79
M39	29,4	60	66,44
M42	32,4	65	71,3
M45	34,4	70	76,95
M48	36,4	75	82,6
M52	40,4	80	88,25
M60	46,4	90	99,21
M64	49,1	95	104,86

Disponible:

Acier Inoxydable

Acier au carbone

Laiton

A2 

8 

A4 

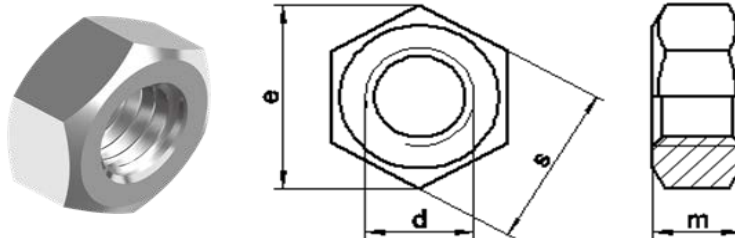
10 

12 

DIN 934 - ISO 8673

Écrou hexagonal à pas fin

Hexagon nut with fine thread



d	m min.	s	e
M8X1	6,14	13	14,38
M10X1	7,64	17	18,9
M10X1,25	7,64	17	18,9
M12X1,25	9,64	19	21,1
M12X1,5	9,64	19	21,1
M14X1,5	10,3	22	24,49
M16X1,5	12,3	24	26,75
M18X1,5	14,3	27	29,56
M20X1,5	14,9	30	32,95
M20X2	14,9	30	32,95
M22X1,5	16,9	32	35,03
M24X1,5	17,7	36	39,55
M24X2	17,7	36	39,55
M27X1,5	20,7	41	45,2
M27X2	20,7	41	45,2
M30X1,5	22,7	46	50,85
M30X2	22,7	46	50,85
M36X1,5	27,4	55	60,79
M36X3	27,4	55	60,79

Disponible:

Acier Inoxydable

Acier au carbone

Laiton

A2 

8 

A4 

10 

12 