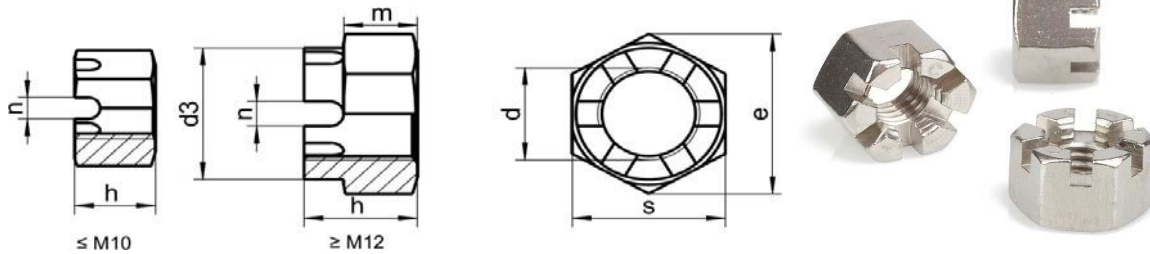


DIN 935-ISO 7035

Écrou hexagonal fendu, Écrou hexagonal crénelé

Hexagonal slotted nut, Hexagonal castle nut



p^*		1	1,25	1,5	1,75	2	2,5	3
m	max.	5,0	6,5	8,0	10	13	16	19
	min.	4,70	6,14	7,64	9,64	12,57	15,57	18,48
h	nom. = max.	7,5	9,5	12	15	19,0	22	27
	min.	7,14	9,14	11,57	14,57	18,48	21,16	26,16
e	min.	11,05	14,38	17,77	20,03	26,75	32,95	39,55
d3	max.	-	-	-	16	22	28	34
	min.				15,57	21,48	27,30	33,00
n	max.	2,25	2,75	3,05	3,80	4,80	5,80	5,80
	min.	2,0	2,5	2,8	3,5	4,5	5,5	5,5
s	nom. = max.	10	13	16	18	24	30	36
	min.	9,78	12,73	15,73	17,73	23,67	29,16	35,00
d		M6	M8	M10	M12	M16	M20	M24

Disponible:

Acier Inoxydable

A2 

Acier au carbone

8 